

## INSTALLATION INSTRUCTION – INSTRUCTION D’INSTALLATION INSTALLATIE-INSTRUCTIE - MONTAGEVORSCHRIFT

### WALL BRACKETS - CONSOLES DE SUSPENSION WANDCONSOLES - KONSOLE FÜR WANDMONTAGE

For/pour/voor/für

## PHOTON

### Unit Heaters / Aeotherme a Gaz / Gasgestookte Luchtver / Gas-Warmlufterzeuger

EN Wall brackets may be used for either suspending the air heater or mounting on top. For adequate mounting of the heater by using wall brackets, please refer to the installation instructions of the heater.

NL Wandconsoles kunnen zowel gebruikt worden om de luchtverwarmer hangend te installeren als om het toestel erop te plaatsen. Voor de juiste montage, raadpleeg de installatie-instructies van de luchtverwarmer.

FR Les consoles de suspension peuvent servir aussi bien à suspendre qu'à poser l'aérotherme à gaz. Pour un montage correct, se référer aux instructions de montage de l'aérotherme.

DE Die Gas-Warmlufterzeuger können auf die Wandkonsolen gestellt, oder an die Wandkonsolen gehängt werden. Für eine fachgerechte Montage, muss die Installationsanweisung für den Gas-Warmlufterzeuger beachtet werden. Bei einer Abgasabführung durch die Außenwand muss der Gas-WLE auf die Wandkonsole gestellt werden.

### Attention / Aandacht Achtung

EN When assessing the fixing method account should be made of the tensile strain and the load factors placed on the brickwork.

NL Bij het bepalen van de bevestigingsmethode moet menrekening houden met de trek- en drukbelasting uitgeoefend op het metselwerk.

FR Quand on détermine la méthode de fixation il faut tenir compte de la force de traction et de l'effort de compression mises sur la maçonnerie

DE Bei der Auswahl der Befestigungstechnik müssen je nach Mauerwerk unbedingt die Zug- und Druckkräfte beachtet werden.

Force by suspension point F Tensile strain $F_z$ Compressive load $F_D$ Vertical force V	Force par point de suspension F Force de traction $F_z$ Effort de compression $F_D$ Force verticale V	Kracht per ophangpunt F Trekbelasting $F_z$ Drukbelasting $F_D$ Verticale kracht V	Kräfte je Konsole F Zugkraft $F_z$ Druckkraft $F_D$ Vertikalkraft V
F = 0.605 kN	F = 0.605 kN	F = 0.605 kN	F = 0.605 kN
$F_z$ = 2.420 kN	$F_z$ = 2.420 kN	$F_z$ = 2.540 kN	$F_z$ = 2.540 kN
$F_u$ = 2.420 kN	$F_u$ = 2.420 kN	$F_u$ = 2.540 kN	$F_u$ = 2.540 kN
V = 1.210 kN	V = 1.210 kN	V = 1.210 kN	V = 1.210 kN

### Weights - Poids - Gewichten - Gerätegewichte

Photon	25	35	45	55	65	70	100	120
Kg	84	89	99	121	122	135	168	258

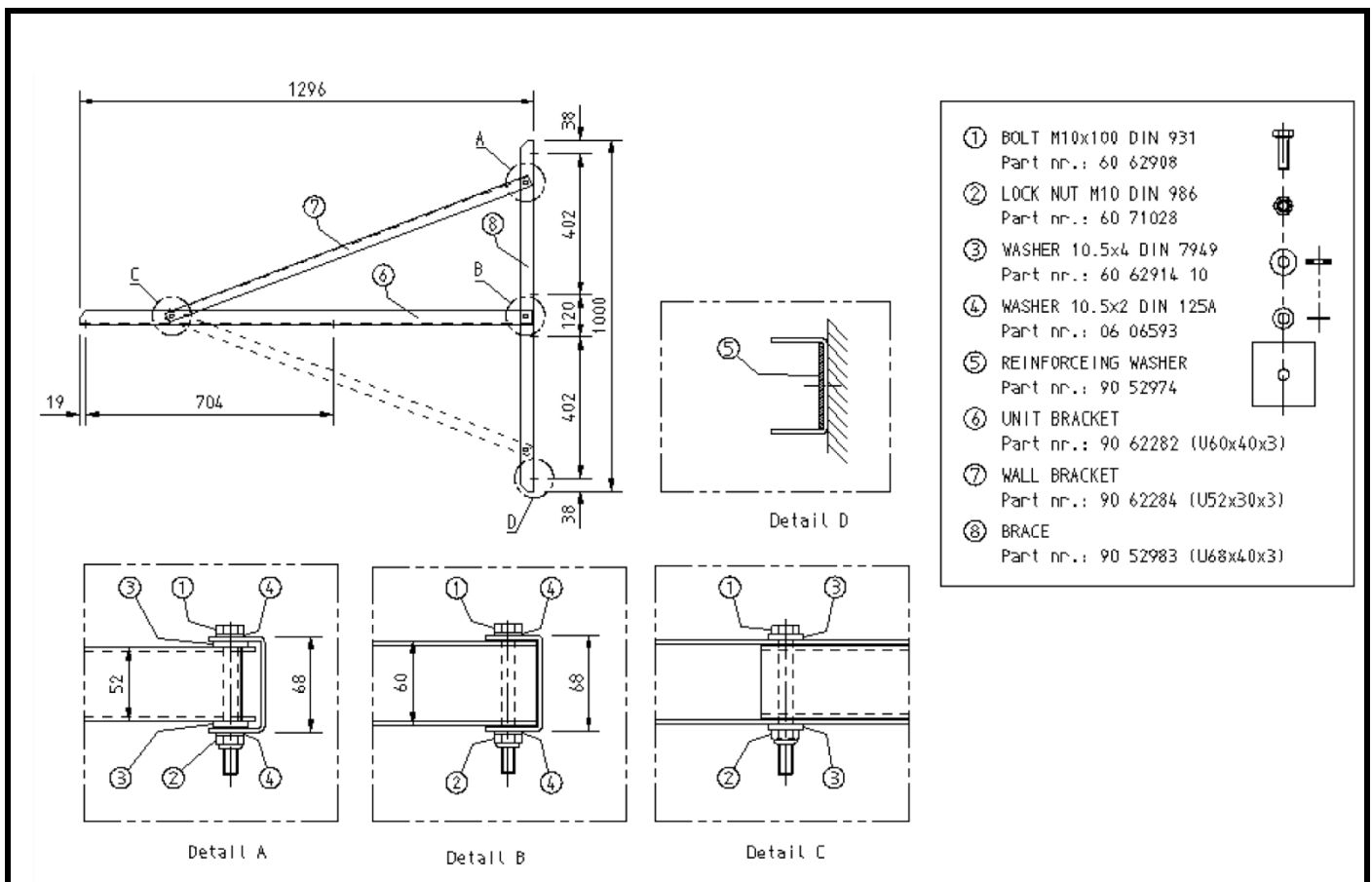
## Assembly – Montage

EN - Not applicable for wall duct systems directly connected to the appliance  
(in that case refer to page 3)

FR - Non applicable pour systèmes de passage de mur directement raccordés à l'appareil  
(dans ce cas on réfère à page 3)

NL - Niet geldig bij muurdoorvoersystemen rechtstreeks aangesloten op toestel  
(in dit geval verwijzen wij naar op pagina 3)

DE - Nicht anwendbar wenn Wanddurchführung direkt auf dem Apparat angeschlossen wird  
(indiesem Fall beziehen wir uns auf Seite 3)



EN	FR	NL	DE		
1 Bolt	Boulon	Boul	Gewindeschraube	M10x100 DIN 931	PN 60 62908
2 Lock nut	Contre-écrou	Tegenmoer	Mutter	M10 DIN 986	PN 60 71028
3 Washer	Rondelle	Ringetie	U-Scheibe	10.5x 4 DIN 7949	PN 60 62914 10
4 Washer	Rondelle	Ringetie	U-Scheibe	10.5x 2 DIN 125A	PN 06 06593
5 Reinforcing washer	Rondelle de renforcement	Versterkingsring	Blechplatte		PN 90 52973
6 Unit bracket	Poutre d'appui	Draagbalk	Träger	U-60x40x3	PN 90 62282
7 Wall bracket	Console de suspension	Wandconsole	Wandkonsole	U-52x30x3	PN 90 62284
8 Brace	Support	Steun	Stütze	U-68x40x3	PN 90 52983

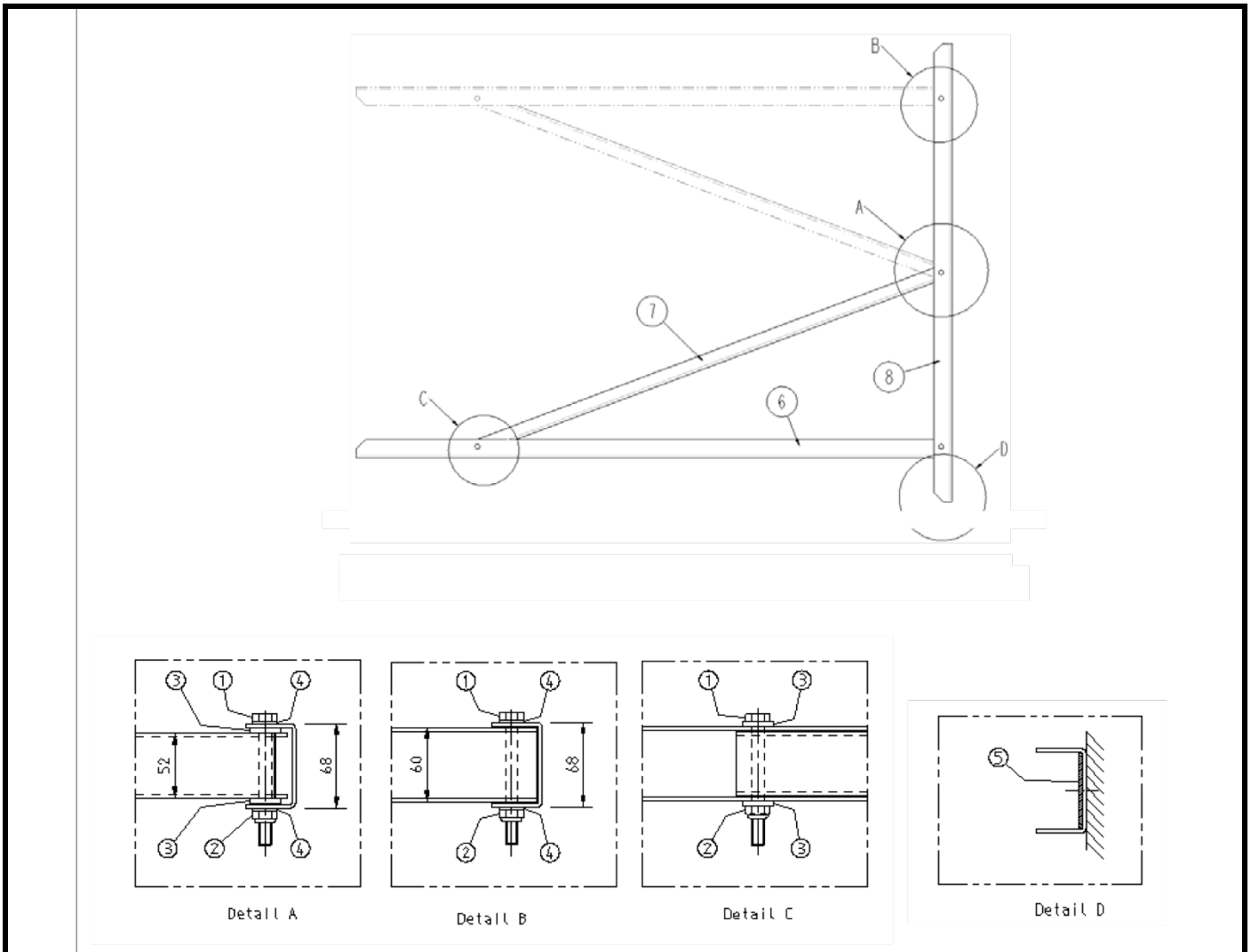
## Assembly – Montage

EN – Alternative option for wall duct systems directly connected to the appliance

FR - Autre option pour systèmes de passage de mur directement raccordés à l'appareil

NL - Alternatieve optie voor muurdoorvoersystemen rechtstreeks aangesloten op toestel

DE - Alternative Option für Wanddurchführung direkt auf dem Apparat angeschossen wird



EN	FR	NL	DE		
1	Bolt	Boul	Gewindeschraube	M10x100 DIN 931	PN 60 62908
2	Lock nut	Contre-écrou	Mutter	M10 DIN 986	PN 60 71028
3	Washer	Rondelle	U-Scheibe	10.5x 4 DIN 7949	PN 60 62914 10
4	Washer	Rondelle	U-Scheibe	10.5x 2 DIN 125A	PN 06 06593
5	Reinforcing washer	Rondelle de renforcement	Blechplatte		PN 90 52973
6	Unit bracket	Poutre d'appui	Träger	U-60x40x3	PN 90 62282
7	Wall bracket	Console de suspension	Wandkonsole	U-52x30x3	PN 90 62284
8	Brace	Support	Stütze	U-68x40x3	PN 90 52983

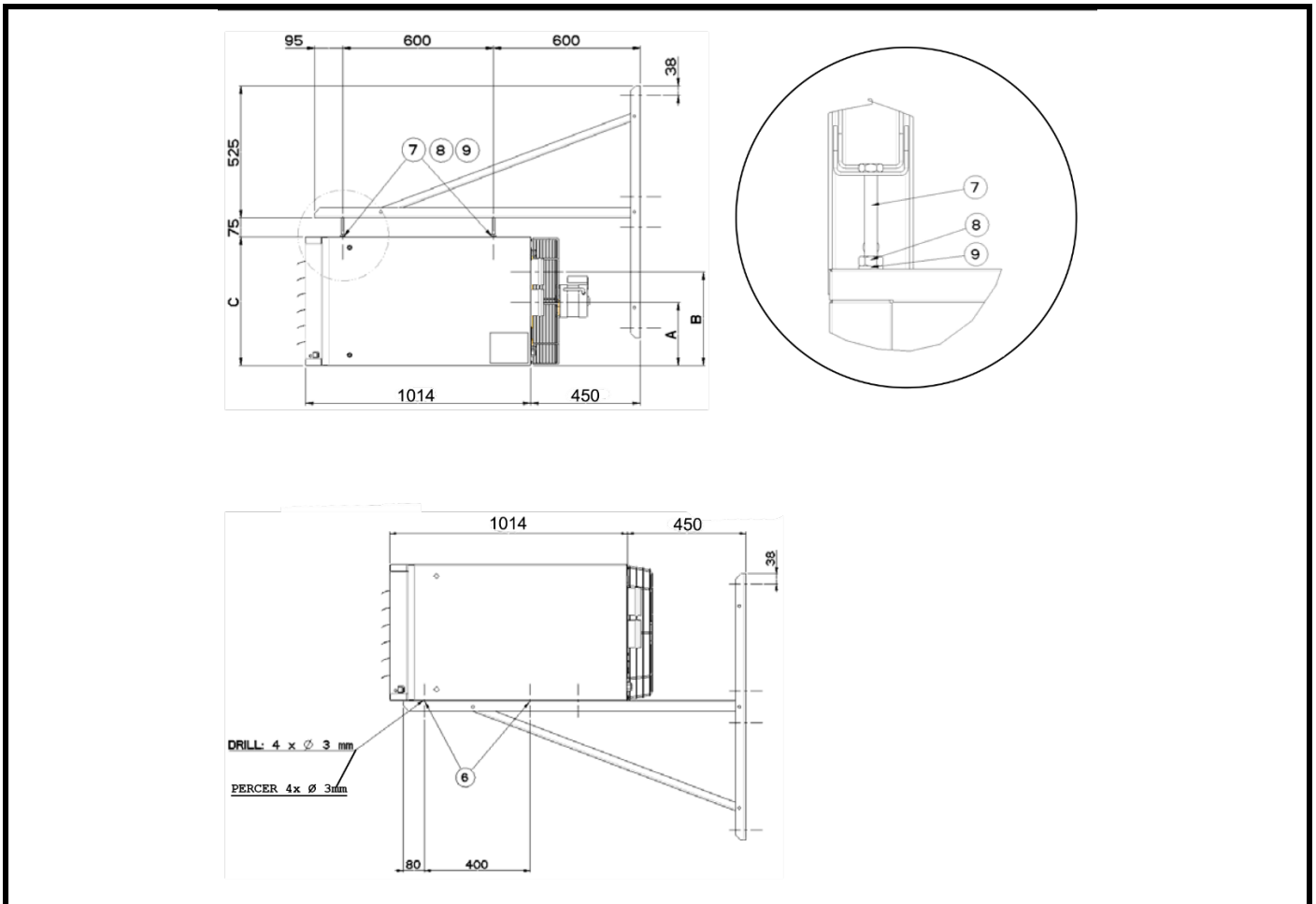
## Dimensions / Afmetingen / Geräteabmessungen

EN - Not applicable for wall duct systems directly connected to the appliance

FR- Non applicable pour systèmes de passage de mur directement raccordés à l'appareil

NL - Niet geldig bij muurdoorvoersystemen rechtstreeks aangesloten op toestel

DE - Nicht anwendbar wenn Wanddurchführung direkt auf dem Apparat angeschossen wird



	EN	FR	NL	DE		
6	Tapit screw	Vis à bois	Tapschroef	Blechschraube	10 x ¾"	PN 06 01848
7	Bolt	Boulon	Bout	Gewindeschraube	M10 x 100 DIN 931	PN 60 62908
8	Nut	Ecrou	Moer	Mutter	M10 x DIN 934	PN 60 01438
9	Washer	Rondelle	Rondsel	Mutterscheibe	10.5 x 2 DIN 125A	PN 06 06593

EN - Screw 4 bolts  $\varnothing$  min 15mm deep in the heater then fasten the nut hand tight to the unit

FR - Visser 4 boulons  $\varnothing$  min 15mm de profondeur dans l'appareil de chauffage puis fixer l'écrou à la main sur l'appareil.

NL - Schroef 4 bouten  $\varnothing$  min 15mm diep in het verwarmingselement en bevestig de moer handvast op het toestel

DE - Schrauben Sie 4 Schrauben  $\varnothing$  min 15mm tief in das Heizgerät und ziehen Sie dann die Mutter handfest am Gerät an

Photon	25	35	45	55	65	70	100
A	260	260	260	367	367	400	540
B	385	385	385	492	583	616	760
C	520	520	520	733	733	800	1080

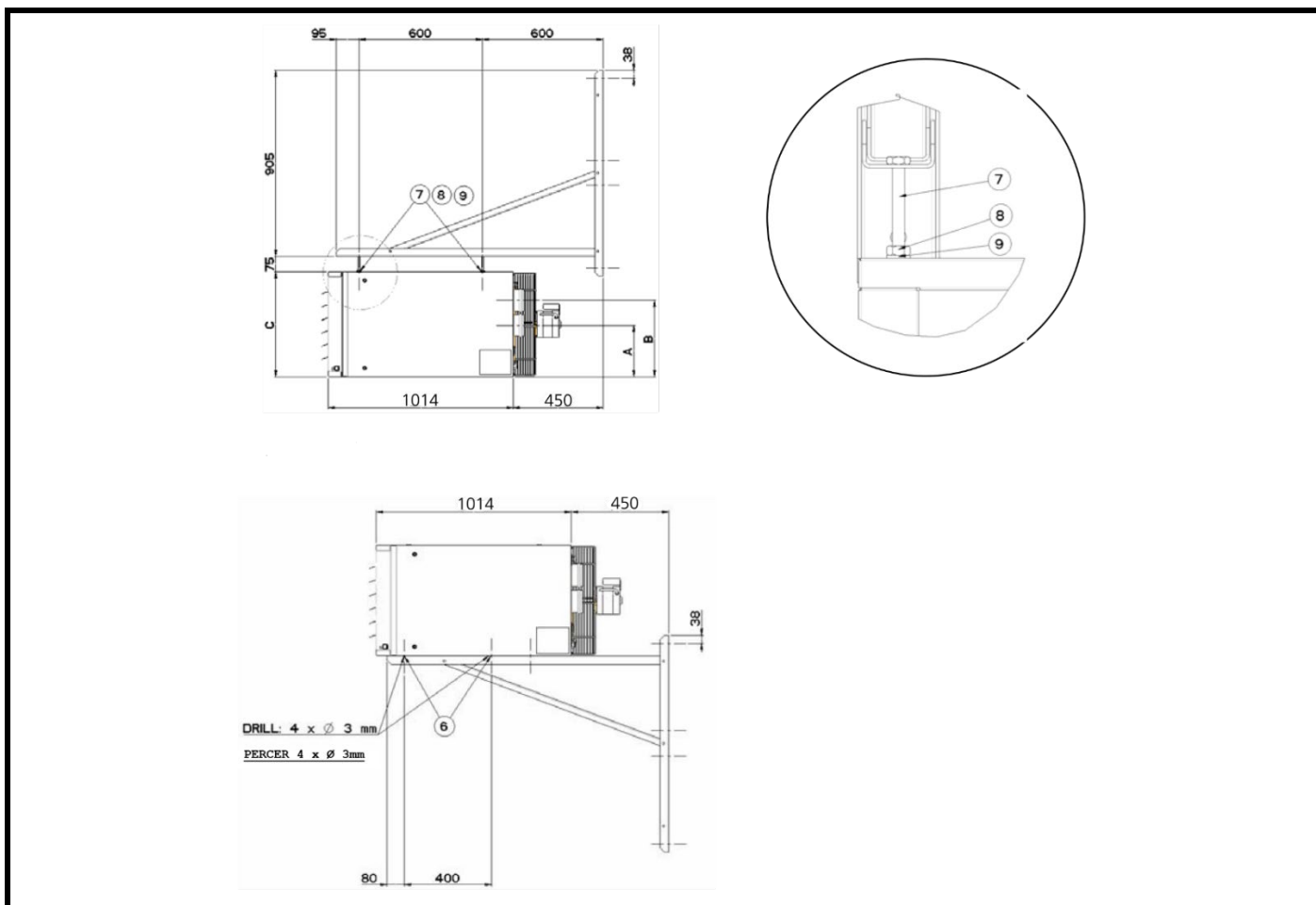
## Dimensions / Afmetingen / Geräteabmessungen

EN - Only applicable for wall duct systems directly connected to the appliance

FR - Uniquement applicable pour systèmes de passage de mur directement raccordés à l'appareil

NL - Enkel geldig bij muurdoorvoersystemen rechtstreeks aangesloten op toestel

DE - Nur anwendbar wenn Wanddurchführung direkt auf dem Apparat angeschossen wird



EN	FR	NL	DE			
6	Tapit screw	Vis à bois	Tapschroef	Blechschraube	10 x ¾"	PN 06 01848
7	Bolt	Boulon	Bout	Gewindeschraube	M10 x 100 DIN 931	PN 60 62908
8	Nut	Ecrou	Moer	Mutter	M10 x DIN 934	PN 60 01438
9	Washer	Rondelle	Rondsel	Mutterscheibe	10.5 x 2 DIN 125A	PN 06 06593

EN - Screw 4 bolts  $\varnothing$  min 15mm deep in the heater then fasten the nut hand tight to the unit

FR - Visser 4 boulons  $\varnothing$  min 15mm de profondeur dans l'appareil de chauffage puis fixer l'écrou à la main sur l'appareil.

NL - Schroef 4 bouten  $\varnothing$  min 15mm diep in het verwarmingselement en bevestig de moer handvast op het toestel

DE - Schrauben Sie 4 Schrauben  $\varnothing$  min 15mm tief in das Heizgerät und ziehen Sie dann die Mutter handfest am Gerät an

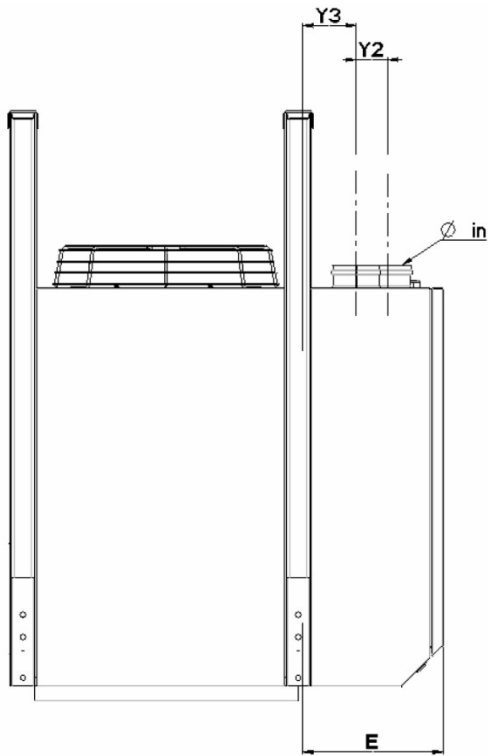
Photon	25	35	45	55	65	70	100
<b>A</b>	260	260	260	367	367	400	540
<b>B</b>	385	385	385	492	583	616	760
<b>C</b>	520	520	520	733	733	800	1080

## Top View - Vue Par Dessus - Bovernaanzicht – Draufsicht

Top View – brackets mounted on top of unit

Vue de dessus - supports montés sur le dessus de l'unité

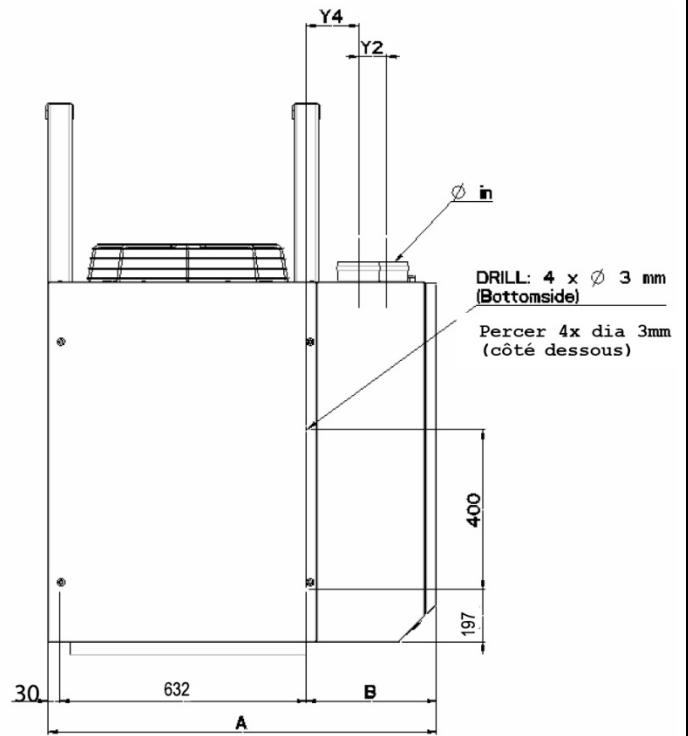
Bovernaanzicht - beugels gemonteerd op de bovenkant van de unit  
 Ansicht von oben - Halterungen an der Oberseite des Geräts montiert



Top View – brackets mounted on bottom of unit

Vue de dessus - supports montés sur le bas de l'unité

Bovernaanzicht - beugels gemonteerd op de onderkant van het toestel  
 Ansicht von oben - Halterungen an der Unterseite des Geräts montiert



Photon	25	35	45	55	65	70	100
E	315	315	315	315	315	315	355
Y3	112	112	112	112	112	112	112
Y2	63	63	63	63	63	63	47
A	970	970	970	970	970	970	1010
B	307	307	307	307	307	307	347
Y4	107	107	107	107	107	107	104
Ø int.	102	102	102	102	132	132	132



# REZNOR®



**NORTEK GLOBAL HVAC (UK) LTD**

Fens Pool Avenue  
Brierley Hill  
West Midlands DY5 1QA  
United Kingdom  
Tel +44 (0)1384 489700  
Fax +44 (0)1384 489707  
reznorsales@nortek.com  
www.reznor.eu

Current full Part No.

Installation Instruction  
Large Fixed Wall Brackets  
EN/FR/NL/DE July 2021 D301412 Issue 0

Nortek Global HVAC is a registered trademark of Nortek Global HVAC Limited. Because of the continuous product innovation, Nortek Global HVAC reserves the right to change product specification without due notice.